

OptiPlex 7050 Tower

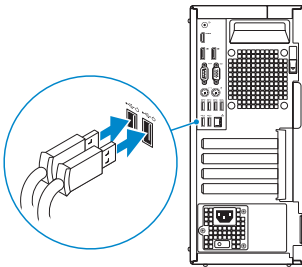
Quick Start Guide

Snelstartgids
Skrócona instrukcja uruchomienia
Ghid de pornire rapidă
Priručnik za hitri zagon



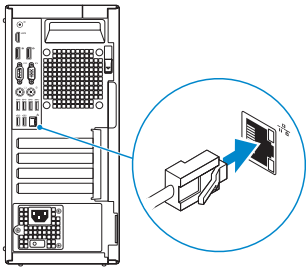
1 Connect the keyboard and mouse

Sluit het toetsenbord en de muis aan
Podłącz klawiaturę i mysz
Conectați tastatura și mouse-ul
Priključite tipkovnico in miško



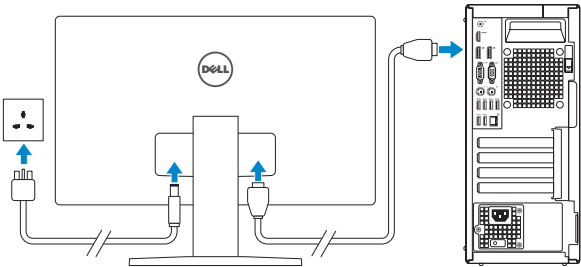
2 Connect the network cable — optional

Sluit de netwerkkabel aan (optioneel)
Podłącz kabel sieciowy — opcjonalnie
Conectați cablul de rețea – opțional
Priključite omrežni kabel – dodatna možnost



3 Connect the display

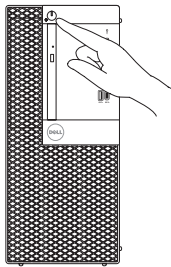
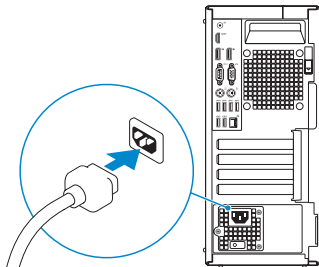
Sluit het beeldscherm aan
Podłącz monitor
Conectați afișajul
Priključite zaslon



- NOTE:** If you ordered your computer with a discrete graphics card, connect the display to the discrete graphics card.
- N.B.:** Als u uw computer inclusief een discrete grafische kaart heeft gekocht, sluit u het beeldscherm aan op de discrete grafische kaart.
- UWAGA:** Jeśli z komputerem zamówiono autonomiczną kartę graficzną, wyświetlacz należy podłączyć do złącza w tej karcie.
- NOTÁ:** Dacá aťi comandat computerul cu o placă grafică separată, conectați afișajul la conectorul de pe placa grafică separată.
- OPOMBA:** Če ste kupili računalnik z ločeno grafično kartico, zaslon priklopite v priključek na ločeni grafični kartici.

4 Connect the power cable and press the power button

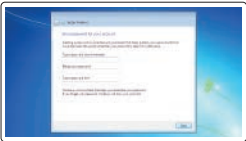
Sluit de stroomkabel aan en druk op de aan-uitknop
Podłącz kabel zasilania i naciśnij przycisk zasilania
Conectați cablul de alimentare și apăsați pe butonul de alimentare
Priključite napajalni kabel in pritisnite gumb za vklop



5 Finish operating system setup

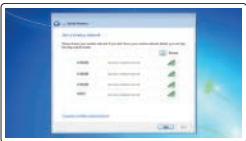
Voltooi de installatie van het besturingssysteem
Skonfiguruj system operacyjny
Finalizați configurarea sistemului de operare
Končajte namestitev operacijskega sistema

Windows 7



Set a password for Windows

Stel een wachtwoord voor Windows in
Ustaw hasło systemu Windows
Configurați o parolă pentru Windows
Določite geslo za Windows



Connect to your network

Maak verbinding met uw netwerk
Nawiąż połączenie z siecią
Conectați-vă la rețea
Povežite računalnik z omrežjem

- NOTE:** If you are connecting to a secured wireless network, enter the password for the wireless network access when prompted.
- N.B.:** als u verbinding maakt met een beveiligd draadloos netwerk, vul dan het wachtwoord voor het netwerk in wanneer daar om gevraagd wordt.
- UWAGA:** Jeśli nawiązujesz połączenie z zabezpieczoną siecią bezprzewodową, wprowadź hasło dostępu do sieci po wyświetleniu monitu.
- NOTÁ:** Dacá vā conectați la o rețea wireless securizată, introduceți parola pentru acces la rețeaua wireless atunci când vi se solicită.
- OPOMBA:** Če se povezuje v zaščiteno brezžično omrežje, ob pozivu vnesite geslo za dostop do brezžičnega omrežja.



Protect your computer

Beveilig de computer
Zabezpiecz komputer
Protejați-vă computerul
Zaščitite svoj računalnik

Ubuntu

Follow the instructions on the screen to finish setup.

Volg de instructies op het scherm om de setup te voltooien.
Postępuj zgodnie z instrukcjami wyświetlanymi na ekranie, aby ukończyć proces konfiguracji.
Urmăți instrucțiunile de pe ecran pentru a finaliza configurarea.
Sledite navodilom na zaslonu in zaključite namestitev.

Product support and manuals

Productondersteuning en handleidingen

Pomoc techniczna i podręczniki

Manuale și asistență pentru produse

Podpora in navodila za izdelek

Contact Dell

Contact opnemen met Dell | Kontakt z firmą Dell

Contactați Dell | Stik z družbo Dell

Regulatory and safety

Regelgeving en veiligheid | Przepisy i bezpieczeństwo

Reglementări și siguranță | Zakonski predpisi in varnost

Regulatory model

Beschreven model | Model

Model pentru reglementare | Regulatorni model

Regulatory type

Beschreven type | Typ

Tip de reglementare | Regulativna vrsta

Computer model

Computermodel | Model komputera

Modelul computerului | Model računalnika

Dell.com/support

Dell.com/support/manuals

Dell.com/support/windows

Dell.com/contactdell

Dell.com/regulatory_compliance

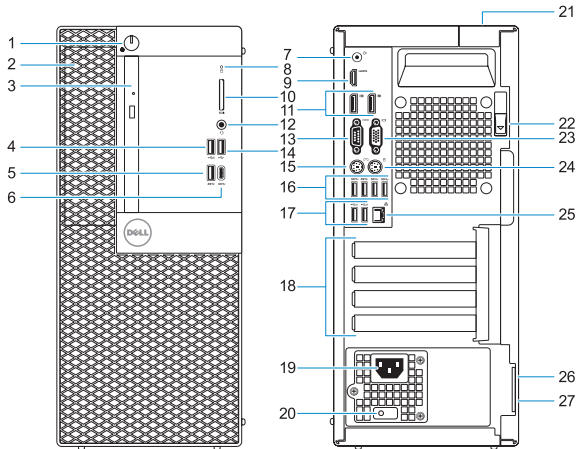
D18M

D18M003

OptiPlex 7050 Tower

Features

Kenmerken | Funkcje | Caratteristiche | Funkcije



- 1. Power button and power light
- 2. 5.25-inch external bay
- 3. Optical drive (optional)
- 4. USB 2.0 port with PowerShare
- 5. USB 3.0 port
- 6. USB 3.0 Type-C port
- 7. Line-out port
- 8. Hard drive activity light
- 9. HDMI port
- 10. Memory card reader (optional)
- 11. DisplayPort
- 12. Headset port
- 13. Serial port
- 14. USB 2.0 port
- 15. PS/2 keyboard port

- 16. USB 3.0 ports
- 17. USB 2.0 ports (supports Smart Power On)
- 18. Expansion card slots
- 19. Power connector port
- 20. Power supply diagnostic light
- 21. Cable cover lock slot
- 22. Release latch
- 23. VGA port (optional)
- 24. PS/2 mouse port
- 25. Network port
- 26. Kensington security cable slot
- 27. Padlock ring

- 1. Przycisk zasilania i lampka zasilania
- 2. Wnęka na napęd 5,25 cala
- 3. Napęd dysków optycznych (opcjonalny)
- 4. Port USB 2.0 z funkcją PowerShare
- 5. Port USB 3.0
- 6. Port USB 3.0 typu C
- 7. Złącze wyjścia liniowego
- 8. Lampka aktywności dysku twardego
- 9. Złącze HDMI
- 10. Czytnik kart pamięci (opcjonalny)
- 11. DisplayPort
- 12. Gniazdo zestawu słuchawkowego
- 13. Port szeregowy
- 14. Port USB 2.0

- 15. Port PS/2 klawiatury
- 16. Złącza USB 3.0
- 17. Złącza USB 2.0 (obsługują tryb Smart Power On)
- 18. Gniazda kart rozszerzeń
- 19. Złącze przewodu zasilającego
- 20. Lampka diagnostyki zasilacza
- 21. Gniazdo blokowania pokrywy kabla
- 22. Zwalniacz zatrasku
- 23. Gniazdo VGA (opcjonalne)
- 24. Port myszy PS/2
- 25. Złącze sieciowe
- 26. Szczelina linki antykradzieżowej Kensington
- 27. Ucho klódki

- 1. Gumb za vklop/izklop in lučka za napajanje
- 2. 5,25-palčno zunanje ležišče
- 3. Optični pogon (dodatna možnost)
- 4. Vrata USB 2.0 s funkcijo PowerShare
- 5. Vrata USB 3.0
- 6. Vrata USB 3.0 Type-C
- 7. Izhodni priključek
- 8. Lučka dejavnosti trdega diska
- 9. Vrata HDMI
- 10. Bralnik pametnih kartic (dodatna možnost)
- 11. DisplayPort
- 12. Vrata za slušalke in mikrof

- 13. Zaporedna vrata
- 14. Vrata USB 2.0
- 15. Vrata za tipkovnico PS/2
- 16. Vrata USB 3.0
- 17. Vrata USB 2.0 (podpira pametni vklop)
- 18. Reži za razširitveni kartici
- 19. Vrata za napajalni priključek
- 20. Diagnostična lučka napajanja
- 21. Reža ključavnice za pokrov kabla
- 22. Zapah za sprostitev
- 23. Vrata VGA (dodatna možnost)
- 24. Vrata za miško PS/2
- 25. Omrežna vrata
- 26. Reža za varnostni kabel Kensington
- 27. Obroček ključavnice